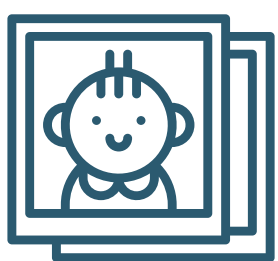
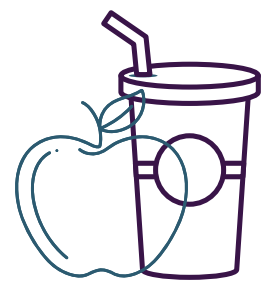


# Wie pumpe ich effektiv Milch ab?

1



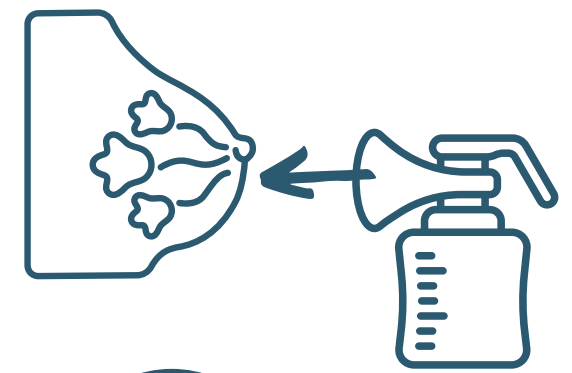
## Vorbereitung

- Hände waschen und desinfizieren
- Abpumpmaterial bereitlegen, zusammenbauen
- Getränk und Snack in Griffnähe legen
- Bild deines Kindes vor Dir haben oder am Bett deines Kindes abpumpen
- Bei Bedarf: vorher Brustmassage

## Durchführung

- Pumpset in die Pumpe einlegen
- Trichter mittig auf beide Brüste luftdicht aufsetzen
- Pumpe einschalten
- Initialmodus startet für einige Minuten
- Erhaltmodus beginnt automatisch
- Frequenz und Sog nach Bedarf einstellen

2



15 Minuten

3

## Nachbereitung

- Name, Datum, Uhrzeit auf Etiketten schreiben
- Flaschen mit den Etiketten bekleben
- Pumpe desinfizieren
- Milch kühlen oder direkt verwenden

